

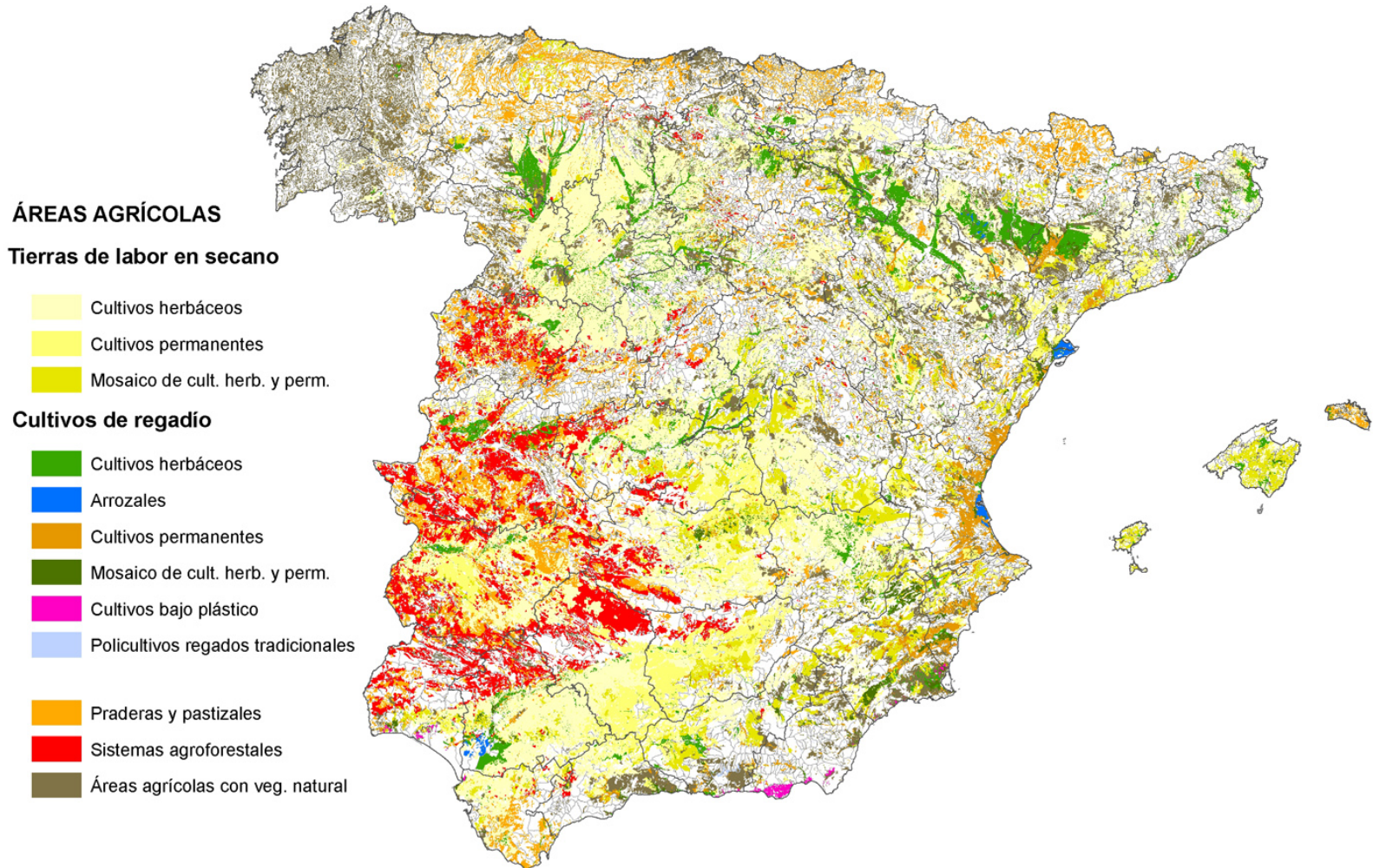


Avanzando en la producción de alimentos que conservan la biodiversidad



AVANZANDO EN LA PRODUCCIÓN DE ALIMENTOS QUE CONSERVAN LA BIODIVERSIDAD

¿Por qué SEO/BirdLife trabaja en medios agrarios?

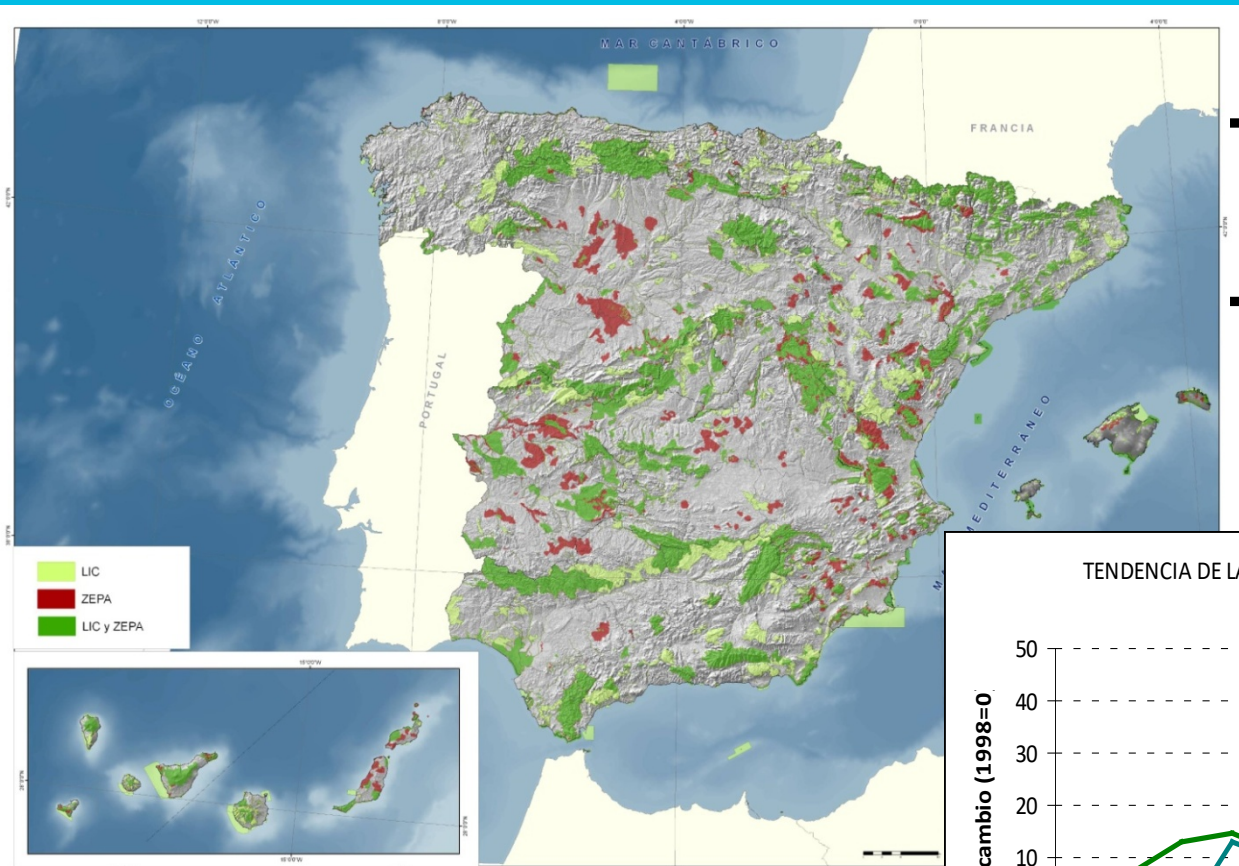


Solapamiento entre distribución de especies y hábitats con la superficie agraria



AVANZANDO EN LA PRODUCCIÓN DE ALIMENTOS QUE CONSERVAN LA BIODIVERSIDAD

¿Por qué SEO/BirdLife trabaja en medios agrarios?

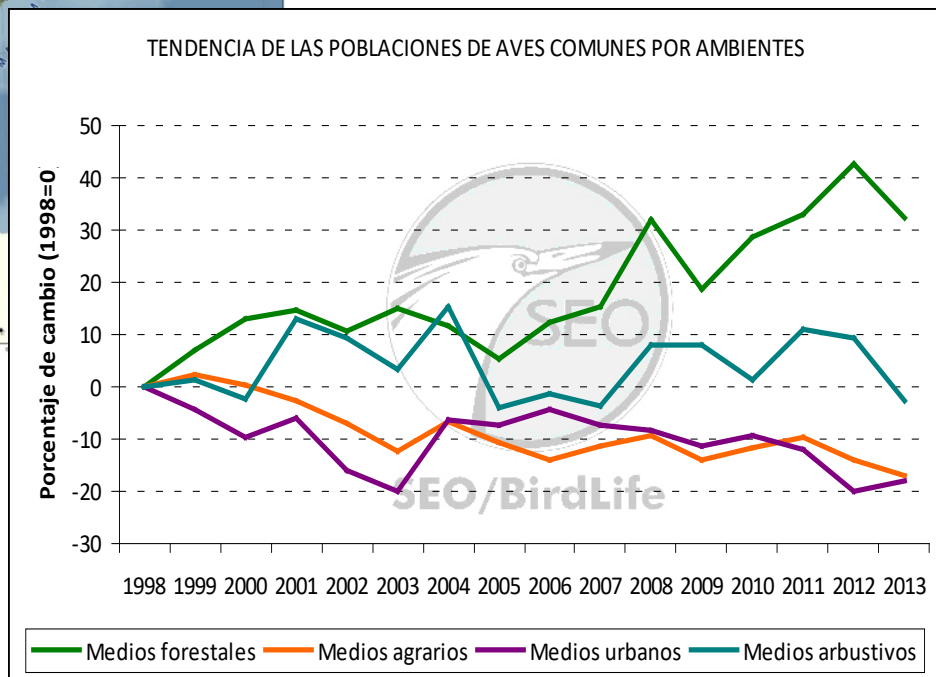


➔ El 20% de la superficie agraria española se encuentra dentro de la Red Natura 2000

➔ El 41% de la Red Natura 2000 es superficie agraria

➔ **Índice de aves agrarias:** indicador de impacto de la PAC + indicador de contexto de los Programas de Desarrollo Rural

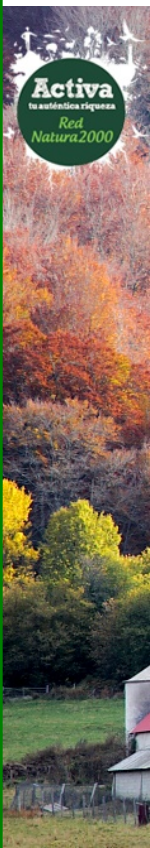
➔ **Índice de aves comunes:** indicador de calidad de vida y bienestar ambiental en EUROSTAT





AVANZANDO EN LA PRODUCCIÓN DE ALIMENTOS QUE CONSERVAN LA BIODIVERSIDAD

El trabajo de SEO/BirdLife en producción agraria





LEGUMBRE
DE USO CULINARIO CASTELLANO

R

RIETVELL
para legumbre

AGRICULTURA
ECOLÓGICA

ESTA LEGUMBRE PROCEDE
DE CULTIVOS
ECOLÓGICOS
en las LLANURAS
CASTELLANAS
FAVORECE
la
CONSERVACIÓN
DE ESPACIOS VALIOSOS
ESPACIOS NATURALES
Y DE SU RICA
BIODIVERSIDAD

LENTEJA
PASTOSA
Lente culinaria
variedad pastosa

Peso Neto	1 kg	Valor nutricional	100 gr
Hidratos de carbono	60,9 gr	Grasas	150 gr
Energía	351,6 Kcal	Proteínas	23,50 gr

AGRICULTURA
ECOLÓGICA

RIETVELL
para legumbre

Conservar en lugar
fresco y seco
evitando la exposición a la luz

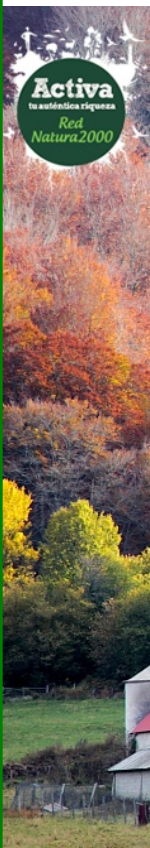
+ 34 976 254 818
e-mail: info@rietvell.com
www.rietvell.com

Real Vellosa C/da Suroeste s/n 46170 Almonacid de Tordesillas
Cultivos convencionales y cambio climático por una agricultura sostenible



AVANZANDO EN LA PRODUCCIÓN DE ALIMENTOS QUE CONSERVAN LA BIODIVERSIDAD

El trabajo de SEO/BirdLife en producción agraria





AVANZANDO EN LA PRODUCCIÓN DE ALIMENTOS QUE CONSERVAN LA BIODIVERSIDAD

Programa de Agricultura Sostenible de Unilever



Sustainable agriculture

Sustainable sourcing is a strategic imperative from both a brand and a business perspective. Our long-term aim is to source all our key agricultural raw materials sustainably.

Our aim

Unilever's long-term aim is to buy all its key agricultural raw materials from sustainable sources, so that:

- Farmers and farm workers can obtain an income they can live on and improve their living conditions
- Soil fertility is maintained and improved
- Water availability and quality are protected and enhanced
- Nature and biodiversity are protected and enhanced.



In Brazil we have been working with my farmers since 2001. In India we are working with the government to promote increased yields for the suppliers of green tea for our Amora and Mafite brands.

Food security and supply are under threat as agricultural productivity is affected by changing weather patterns, water scarcity and unsustainable farming practices.

Pressure is increasing from governments and campaigning organizations for greater transparency on where food comes from and how it has been grown. Businesses are expected to play a role in addressing supply-chain issues such as working conditions, fair incomes for growers and animal welfare.

Measured by volume, around half the raw materials we buy come from agriculture and forestry. Security of supply is a core business issue.

Sustainable sourcing not only helps us manage a key business risk, it also presents an opportunity for growth, allowing our brands to differentiate themselves to this growing number of consumers who choose products based on their sustainability credentials.



PROGRAMA AGRICULTURA SOSTENIBLE DE UNILEVER

OBLIGACIONES PARA LOS PROVEEDORES, también en PROTECCIÓN Y MEJORA DE LA BIODIVERSIDAD

Our aim

Unilever's long-term aim is to buy all its key agricultural raw materials from sustainable sources, so that:

- Farmers and farm workers can obtain an income they can live on and improve their living conditions
- Soil fertility is maintained and improved
- Water availability and quality are protected and enhanced
- Nature and biodiversity are protected and enhanced.





✓ Inventarios iniciales de biodiversidad en fincas:

- Evaluación de la presencia de aves
- Estudio de la presencia de invertebrados y pequeños mamíferos (trampeos y toma de muestras)
- Identificación de murciélagos
- Estudio del terreno para detectar áreas prioritarias para anfibios y reptiles



✓ Planes de fomento de la biodiversidad

- Instalación de cajas-nido para aves y refugios para invertebrados
- Recuperación de linderos
- Mantenimiento e instalación de puntos de agua para fauna
- Asesoramiento a agricultores para implantación de medidas



✓ Seguimiento





AVANZANDO EN LA PRODUCCIÓN DE ALIMENTOS QUE CONSERVAN LA BIODIVERSIDAD

Recuperar la vida silvestre en campos de tomate



CONSENSO INTERNACIONAL SOBRE LA AGRICULTURA SOSTENIBLE

02 CONSERVACIÓN, PROTECCIÓN Y MEJORA DE LOS ECOSISTEMAS NATURALES

Conservar la naturaleza y proteger su biodiversidad es la mejor estrategia que podemos llevar a cabo para garantizar el acceso a los recursos naturales de los que depende la agricultura. Por eso la prioridad del agricultor sostenible debe ser garantizar el mantenimiento y mejora de los ecosistemas silvestres, reconociendo a la naturaleza como el mejor aliado en lugar de un feroz competidor contra el que hay que luchar.

Los ejemplos de los múltiples servicios que los ecosistemas naturales brindan a la agricultura son incontables, empezando por su irremplazable papel en la prevención y mitigación de los negativos efectos del cambio climático.

Los estudios desarrollados por el panel de expertos de la ONU para el cambio climático (IPCC) demuestran que los bosques tropicales del mundo consiguen extraer de la atmósfera para retener en sus estructuras cerca de 5000 toneladas de CO₂ al año, lo que representa aproximadamente un 20% de las emisiones anuales generadas por

la quema de combustibles fósiles. La conservación de los bosques tropicales es pues determinante en la lucha contra el calentamiento global, es decir contra el avance de la desertificación y los fenómenos meteorológicos adversos, el mantenimiento de la

“

LOS ECOSISTEMAS
NATURALES SON EL
MEJOR ALIADO DE LA
AGRICULTURA

**CATÁLOGO
DE BUENAS PRÁCTICAS
EN AGRICULTURA
SOSTENIBLE**

DEL CAMPO A LA MESA

LEGUMINOSA DEL MEDITERRANEO ZANZOS Y QUÍNOA EN UNA REMOSA DE GARBANZOS

Elaboración:

Mezclar los garbanzos con la quínoa que hemos cocido previamente en agua con una pastilla de caldo de verduras Knorr durante 1 min, y vamos añadiendo progresivamente la ladura de limón, el jugo de medio limón y el aceite de girasol.

Elaboramos una salsa triturando unos garbanzos que hemos reservado junto con el sobrante del caldo de cocción de la quínoa. Vamos añadiendo caldo hasta encontrar la textura deseada.

Emplatamos poniendo en la base la salsa, añadimos los garbanzos y la quínoa y decoramos con gajos de zanahoria, champiñón crudo en láminas y un toque de cebollino.

Por ración	% por ración*
31,9 kcal	15,6%
9,7 g	13,9%
1,5 g	7,7%
41,4 g	15,9%
7,2 g	8,0%
11,9 g	
13,9 g	27,7%
0,5 g	8,3%

Rabo = 2000 kcal



AVANZANDO EN LA PRODUCCIÓN DE ALIMENTOS QUE CONSERVAN LA BIODIVERSIDAD

El trabajo de SEO/BirdLife en producción agraria



¡GRACIAS! 

Contacto: Inés Jordana ijordana@seo.org

CONAMA2016